

# インストラクシ ョンシート

以下の手順に従って送風機を交換します。

1. 必要に応じて、ブラケットに付いている2本のネジを外して、送風機へのアクセスを制限する障害物（ディスプレイ・クイック・ディスコネクトなど）を外します（図1参照）。
2. 送風機の2ピン電源接続を外します（図2参照）。
3. 11/32 インチのオープンエンドレンチでグリルに付いている2本のナットを外し、送風機からグリルを外します（図3参照）。すると、送風機の左側の2本のナットが現れます。
4. 斜めに引き抜いてグリル裏のダイバータを外します（図4参照）。
5. 7/16 インチドライバーで送風機の左側のナットを外し、2～3度回して送風機の右側のナットを緩めます（図5参照）。

対象: 8263472 送風機交換手順

影響のあるモデル: マクドナルド社日本向け LOV  
フライヤー

## 本キットに含まれる部品

部品番号	説明	数量
1085046	送風機	1
8197514	インストラクション	1

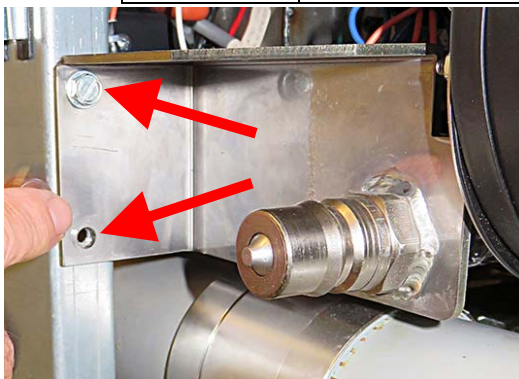


図 1

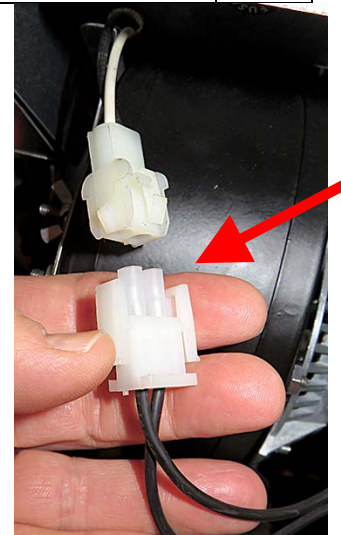


図 2

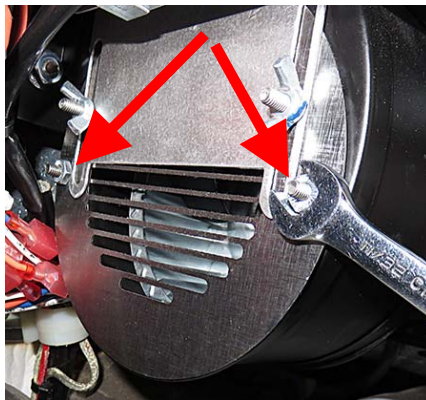


図 3

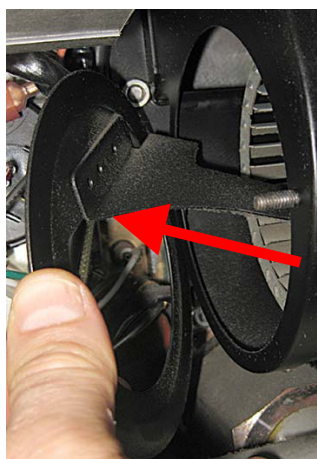


図 4

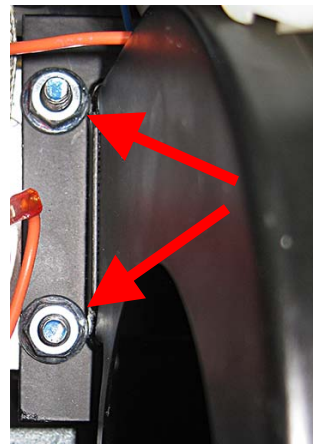


図 5

6. 左側にスライドさせて、送風機を右側のナットから外します（図 6 参照）。
7. まず、新しい送風機をボルトの上に滑り込ませます。
8. 上記と逆の手順を行い、新しい送風機を取り付け、このとき送風機のフランジの下に配線類が通らないように注意します。

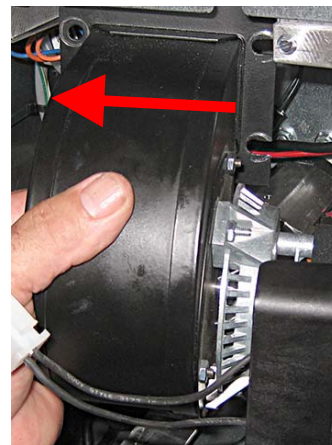


図 6